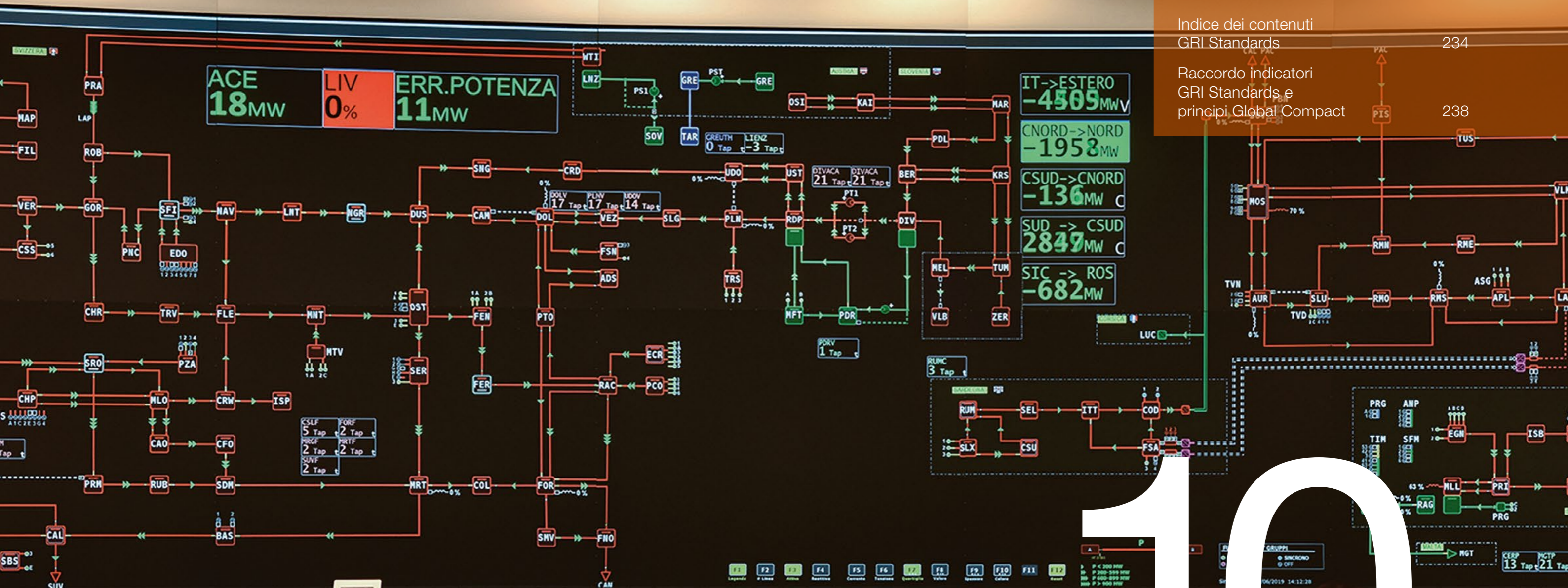


50.002



Indice dei contenuti GRI Standards	234
Raccordo indicatori GRI Standards e principi Global Compact	238

10

L'indice di tutte le informazioni rendicontate in questo Rapporto collegate ai corrispondenti indicatori e il loro successivo raccordo con i dieci Principi del Global Compact.

Indice dei contenuti GRI



Indice dei contenuti GRI Standards

L'indice dei contenuti GRI Standards è una tabella in cui a ciascun indicatore è associato il riferimento alle pagine del documento dove è possibile reperire le informazioni ad esso relative. Il riferimento puntuale della pagina si riferisce alle informazioni rendicontate in risposta alle richieste degli Standards; in alcuni casi sono indicati anche dei riferimenti alle Tavole degli indicatori in allegato che, pur non essendo ricomprese nel perimetro della "Dichiarazione di carattere non finanziario", permettono di analizzare nel dettaglio i dati presentati all'interno del documento.

GRI 102: GENERAL DISCLOSURES

	INDICATORE	PAG.
Profilo dell'organizzazione	102-1	39
	102-2	39, 43-45, 52-55, 57-59
	102-3	39
	102-4	43-45, 52-55, 57-59
	102-5	46
	102-6	52-55, 57-59
	102-7	39, 43-45, 172
	102-8	172-174, 275-276
	102-9	92-98, 190-191
	102-10	43-45
	102-11	198-211
	102-12	14-15, 40-41, 74-76, 82, 123-125, 206
	102-13	82, 124-125
	102-14	4-5
Strategia	102-15	32-33, 34-35, 64-67, 75-81
	102-16	14, 74, 102; Relazione sul governo societario e gli assetti proprietari
Etica e integrità	102-17	87, 119-120, 207, 271; Codice Etico: 44-45
	102-18	48-49, 75-76; Relazione sul governo societario e gli assetti proprietari
	102-19	48-49, 75-76; Relazione sul governo societario e gli assetti proprietari
	102-20	48-49, 75-76; Relazione sul governo societario e gli assetti proprietari
	102-21	Relazione sul governo societario e gli assetti proprietari
	102-22	48-49; Relazione sul governo societario e gli assetti proprietari
	102-23	Relazione sul governo societario e gli assetti proprietari
	102-24	Relazione sul governo societario e gli assetti proprietari
	102-25	Relazione sul governo societario e gli assetti proprietari
	102-26	48-49, 75-76; Relazione sul governo societario e gli assetti proprietari
Governance	102-28	Relazione sul governo societario e gli assetti proprietari
	102-29	31-33, 48-49, 64-67, 75-81, 88-89; Relazione sul governo societario e gli assetti proprietari
	102-30	Relazione sul governo societario e gli assetti proprietari
	102-31	29-31, 75-78, 88
	102-32	26-31
	102-35	Relazione sul governo societario e gli assetti proprietari
	102-36	Relazione sul governo societario e gli assetti proprietari
	102-37	Relazione sul governo societario e gli assetti proprietari
	102-40	103
	102-41	177
Stakeholder engagement	102-42	103
	102-43	29-31, 103
	102-44	29-33, 103, 112-122, 175-177
	102-45	28, 43-45
	102-46	26-31
	102-47	29-33
Specifiche di rendicontazione	102-48	28
	102-49	29-31
	102-50	28
	102-51	26, 28
	102-52	26, 28
	102-53	119
	102-54	26
	102-55	234
	102-56	26, 242
	GRI 103: MODALITÀ DI GESTIONE	
	103-1	28-33
	103-2	Nella sezione seguente-dedicata ai GRI topic specific standards- sono indicate le pagine di rendicontazione degli standard 103-2 e 103-3 per ciascun aspetto materiale
	103-3	

GRI Topic Specific Standards

GRI 200: ASPETTI ECONOMICI

CODICE	ASPETTO / INDICATORE	PAG.	LIMITAZIONE E NOTE
PERFORMANCE ECONOMICA		64-65, 68-70, 140-141	
201-1	Valore economico direttamente generato e distribuito.	68, 263	Tema determina il valore aggiunto e la sua distribuzione come descritto a pag. 68.
201-2	Implicazioni economico-finanziarie legate ai cambiamenti climatici.	64	
201-3	Copertura degli obblighi assunti in sede di definizione del piano pensionistico (benefit plan obligations).	182	
201-4	Aiuti economici governativi significativi.	60	
IMPATTI ECONOMICI INDIRETTI		68-70, 120-121	
203-1	Investimenti in infrastrutture e servizi supportati.	120-121	
GESTIONE DEI FORNITORI		92-98	
204-1	Percentuale di spesa concentrata su fornitori locali.	92, 264	
ANTICORRUZIONE		84-86	
205-1	Percentuale business unit analizzate per rischio corruzione e rischi identificati.	84	
205-2	Comunicazione delle policy e training dei dipendenti su anticorruzione.	87, 270	Per i fornitori si veda pag. 92; per i membri del Consiglio di Amministrazione si veda la "Relazione sul governo societario e gli assetti proprietari".
205-3	Azioni intraprese in risposta a episodi di corruzione.	83	
COMPORAMENTI ANTI COMPETITIVI		39, 88, 113-114	
206-1	Totale azioni legali riferite a concorrenza sleale, antitrust e pratiche monopolistiche e relative sentenze.	83	

GRI 300: ASPETTI AMBIENTALI

CODICE	ASPETTO / INDICATORE	PAG.	LIMITAZIONE E NOTE
MATERIALI		197, 203	
301-1	Materiale usato per peso e volume.	203, 280	
ENERGIA		197, 218	
302-1	Consumo di energia all'interno dell'organizzazione.	215, 279	
302-3	Intensità energetica.	215	
BIODIVERSITÀ		197-199, 201	
304-1	Localizzazione e dimensioni di terreni posseduti, affittati o gestiti in aree (o adiacenti ad aree) protette o in aree a elevata biodiversità esterne alle aree protette.	208, 277	
304-4	Numero delle specie elencate nella lista rossa IUCN Internazionale che hanno il proprio habitat nelle aree di operatività dell'organizzazione, suddivise per livello di rischio di estinzione ("IUCN Red List species and national conservation list").	210	
EMISSIONI		197, 212, 214	
305-1	Emissioni totali dirette di gas a effetto serra per peso (scope I).	212-213, 214, 277	
305-2	Emissioni indirette di gas a effetto serra per peso (scope II).	212-213, 277	
305-3	Altre emissioni indirette di gas a effetto serra (scope III).	219, 278	
305-4	Intensità carbonica.	213, 278	
305-5	Iniziative per ridurre le emissioni di gas a effetto serra e risultati raggiunti.	214-215	
RIFIUTI E SCARICHI		197, 203	
306-2	Peso totale dei rifiuti per tipologia e per metodi di smaltimento.	205-206, 276	
306-3	Numero totale e volumi di sversamenti significativi.	206	
CONFORMITÀ AMBIENTALE		83, 197	
307-1	Valore monetario delle multe significative e numero delle sanzioni non monetarie per mancato rispetto di regolamenti e leggi in materia ambientale.	83	
VALUTAZIONE AMBIENTALE DEI FORNITORI		92, 190, 191, 197	
308-1	Percentuale di nuovi fornitori valutati in base a criteri ambientali.	92	
308-2	Significativi impatti ambientali negativi identificati all'interno della catena della fornitura e misure correttive intraprese.	92	

GRI 400: ASPETTI SOCIALI

CODICE	ASPETTO / INDICATORE	PAG.	LIMITAZIONE E NOTE
OCCUPAZIONE			
401-1	Numero totale di nuovi assunti e turnover.	171, 190	
401-2	Benefit previsti per i lavoratori a tempo indeterminato non previsti per i lavoratori a tempo determinato o part-time.	172-173, 269	
401-3	Congedi parentali.	182	
RELAZIONI INDUSTRIALI			
402-1	Periodo minimo di preavviso per modifiche operative (cambiamenti organizzativi), specificando se tali condizioni siano incluse o meno nella contrattazione collettiva.	183	
SALUTE E SICUREZZA SUL LAVORO			
403-1	Percentuale dei lavoratori rappresentati nel comitato per la salute e la sicurezza.	171, 177	
403-2	Tasso (e tipi) di infortuni sul lavoro, di malattia, giornate di lavoro perse, assenteismo e numero totale di decessi, divisi per area geografica.	76, 177, 185, 190	
403-4	Accordi sindacali salute e sicurezza.	185	
FORMAZIONE			
404-1	Ore medie di formazione annue per dipendente, suddivise per sesso e categorie di lavoratori.	188-189, 273	
DIVERSITÀ E PARI OPPORTUNITÀ			
405-1	Composizione degli organi di governo dell'impresa e ripartizione dei dipendenti per categoria in base a sesso, età, appartenenza a categorie protette e altri indicatori di diversità.	185	
405-2	Rapporto dello stipendio base delle donne rispetto a quello degli uomini a parità di categoria per ciascun paese significativo.	192, 275	
NON DISCRIMINAZIONE			
406-1	Numero totale di episodi legati a pratiche discriminatorie e azioni intraprese.	90-91	
LIBERTÀ DI ASSOCIAZIONE E ACCORDI COLLETTIVI			
407-1	Identificazione delle operazioni e fornitori in cui la libertà di associazione e contrattazione collettiva può essere esposta a rischi significativi e azioni intraprese in difesa di tali diritti.	90, 92, 190	
VALUTAZIONE DEL RISPETTO DEI DIRITTI UMANI			
412-1	Percentuale e identificazione delle operazioni che sono state sottoposte ad assessment sul rispetto dei diritti umani.	90	
412-3	Numero e percentuale di investimenti che includono clausole di rispetto dei diritti umani.	90	A tutti i fornitori viene richiesto contrattualmente di conformarsi al Codice etico di Terna. Si veda pag. 92.
COMUNITÀ LOCALE			
413-1	Percentuale di operazioni che hanno implementato programmi di engagement, impact assessment e programmi di sviluppo locale.	105-111	
413-2	Operazioni con un impatto negativo potenziale o reale sulle comunità locali.	107, 198-199	
VALUTAZIONE DELLE PRATICHE SOCIALI DEI FORNITORI			
414-1	Nuovi fornitori valutati in base a criteri sociali.	92-98, 190-191	
414-2	Significativi impatti sociali negativi identificati all'interno della filiera e azioni intraprese.	92	La descrizione qualitativa è disponibile a pag. 92.
CONTRIBUTI POLITICI			
415-1	Totale contributi finanziari e benefici prestati a partiti, politici e istituzioni per Paese e beneficiario.	120	
RISPETTO DELLA PRIVACY			
418-1	Numero reclami su violazioni della privacy e perdita dei dati dei consumatori.	89, 158	
CONFORMITÀ SOCIO-ECONOMICA			
419-1	Valore monetario delle sanzioni significative e numero totale di sanzioni non monetarie per non conformità a leggi o regolamenti in ambito economico e sociale.	83	

Elenco degli indicatori di performance materiali previsti dal supplemento per il settore delle utility elettriche (EUSS)

CODICE	INDICATORE	PAG.	LIMITAZIONE E NOTE
PROFILO ORGANIZZATIVO			
EU3	Numero di clienti residenziali, commerciali e industriali.	116, 264	
EU4	Lunghezza delle linee di trasmissione e cavi interrati per voltaggio.	267	
EFFICIENZA DEL SISTEMA			
EU12	Efficienza della trasmissione e della distribuzione (perdite di rete) sul totale dell'energia trasportata.	219	
BIODIVERSITÀ			
EU13	Biodiversità degli habitat di compensazione comparata con quella degli habitat impattati.	201, 208	
OCCUPAZIONE			
EU15	Percentuale di dipendenti pensionabili nei prossimi 5 e 10 anni divisi per categoria professionale e paese.	174	
EU17	Giorni lavorati dai dipendenti delle ditte appaltatrici e subappaltatrici impegnati in attività di costruzione e manutenzione impianti.	190, 272	
EU18	Percentuale di dipendenti di ditte appaltatrici e subappaltatrici che hanno effettuato rilevante formazione su salute e sicurezza.	190	
COMUNITÀ LOCALE			
EU22	Numero di persone trasferite a causa di progetti nuovi o di ampliamento, relativi a impianti di generazione o linee di trasmissione, distinte per impatto fisico ed economico.	107	
SALUTE E SICUREZZA DEI CONSUMATORI (COMUNITÀ)			
EU25	Numero di incidenti gravi e mortali causati alla popolazione da asset aziendali, procedimenti legali e casi pendenti di infermità.	83	
ACCESSO AL SERVIZIO			
EU28	Indice di frequenza delle disalimentazioni (SAIF).	136, 268	
EU29	Tempo medio di interruzione dell'alimentazione (AIT).	136, 268	

Elenco di altri indicatori di performance GRI Standards pubblicati

In continuità con gli anni precedenti è stato scelto di pubblicare alcuni indicatori nonostante gli aspetti che illustrano siano stati valutati al di sotto della soglia di materialità (si veda a proposito il testo dedicato all'analisi di materialità alle pagine 12-13).

CODICE	INDICATORE	PAG.
202-2	Percentuale di senior manager assunti nella comunità locale.	192
303-1	Prelievo totale dell'acqua suddiviso per fonti.	203, 280
408-1	Identificazione delle operazioni e fornitori con elevato rischio di ricorso al lavoro minorile e delle misure adottate in materia di diritti del lavoro e diritti per contribuire alla loro eliminazione.	90, 95
409-1	Attività e fornitori con alto rischio di ricorso al lavoro forzato o obbligato e misure intraprese per contribuire alla loro eliminazione.	95

Raccordo

indicatori GRI Standards e principi Global Compact

Questa tabella mostra la correlazione tra gli indicatori di performance GRI Standards applicabili a Terna con ciascuno dei dieci Principi del Global Compact allo scopo di facilitare la ricerca delle informazioni rilevanti per gli stakeholder interessati a valutare l'implementazione dei principi da parte di Terna.

AREA	PRINCIPIO DEL GLOBAL COMPACT	ASPETTO E INDICATORI GRI-STANDARDS	PAGINA DEL RAPPORTO
Diritti Umani	Principio 1 Alle imprese è richiesto di promuovere e rispettare i diritti umani universalmente riconosciuti nell'ambito delle rispettive sfere di influenza.	Diritti umani	
		Aspetto "Investimenti"	412-3 90, 236
		Aspetto "Valutazione"	412-1 90, 236
		Società	
		Aspetto "Comunità locali"	413-1 105, 236 413-2 107, 198, 236
	Principio 2 Assicurarsi di non essere, seppure indirettamente, complici negli abusi dei diritti umani.	Diritti umani	
		Aspetto "Investimenti"	412-3 90, 236
		Aspetto "Valutazione del rispetto dei diritti umani nella supply chain"	414-1 92, 236 414-2 92, 236
		Diritti umani	
		Aspetto "Investimenti"	412-3 90, 236
Lavoro	Principio 3 Alle imprese è richiesto di sostenere la libertà di associazione dei lavoratori e riconoscere il diritto alla contrattazione collettiva.	Diritti umani	
		Aspetto "Investimenti"	412-3 90, 236
		Aspetto "Valutazione del rispetto dei diritti umani nella supply chain"	414-1 92, 236 414-2 92, 236 407-1 95, 236
		Lavoro	
		Aspetto "Relazioni con il management"	402-1 177, 236
	Principio 4 Alle imprese è richiesta l' eliminazione di tutte le forme di lavoro forzato e obbligatorio.	Diritti umani	
		Aspetto "Lavoro forzato o obbligatorio"	409-1 95, 237
	Principio 5 Alle imprese è richiesta l' effettiva eliminazione del lavoro minorile.	Diritti umani	
		Aspetto "Lavoro minorile"	408-1 90, 95, 237
		Economia	
Aspetto "Presenza sul mercato"		202-2 192, 237	
Corrette pratiche di lavoro			
Aspetto "Occupazione"		401-1 172, 173, 236, 269	
Aspetto "Formazione"		404-1 180, 236, 270	
Aspetto "Pari opportunità"		405-1 48, 172, 192, 236, 262, 269, 275	
Aspetto "Parità retributiva uomo/donna"		405-2 192, 236, 275	
Diritti umani			
Aspetto "Non discriminazione"	406-1 90, 236, 265		

AREA	PRINCIPIO DEL GLOBAL COMPACT	ASPETTO E INDICATORI GRI-STANDARDS	PAGINA DEL RAPPORTO
Ambiente	Principio 7 Alle imprese è richiesto di sostenere un approccio preventivo nei confronti delle sfide ambientali.	Ambiente	
		Aspetto "Materiali"	301-1 235, 280
		Aspetto "Acqua"	303-1 203, 237, 280
		Aspetto "Emissioni"	305-1 212, 214, 235, 277 305-2 212, 235, 277 305-3 219, 235, 278
		Ambiente	
	Principio 8 Alle imprese è richiesto di intraprendere iniziative che promuovano una maggiore responsabilità ambientale.	Aspetto "Materiali"	301-1 235, 280
		Aspetto "Acqua"	303-1 203, 237, 280
		Aspetto "Biodiversità"	304-1 210, 235, 277 304-4 210, 235
		Aspetto "Rifiuti e Scarichi"	306-2 205, 235, 276
		Aspetto "Conformità"	306-3 206, 235 307-1 83, 235
Principio 9 Alle imprese è richiesto di incoraggiare lo sviluppo e la diffusione di tecnologie che rispettino l'ambiente.	Aspetto "Valutazione dei fornitori su criteri ambientali"	308-1 92, 235 308-2 92, 235	
	Ambiente		
	Aspetto "Energia"	302-3 215, 235	
	Aspetto "Emissioni"	305-4 213, 235, 278 305-5 214, 235	
	Società		
Lotta alla corruzione	Principio 10 Le imprese si impegnano a contrastare la corruzione in ogni sua forma , incluse l'estorsione e le tangenti.	Aspetto "Anticorruzione"	205-2 87, 235, 270 205-3 83, 235
		Aspetto "Policy pubbliche"	415-1 120, 236